

Vielen Dank, dass Sie sich für ein Qualitätsprodukt von AGS entschieden haben. Anbei finden Sie ein paar wichtige Informationen zu den Greifzangen.

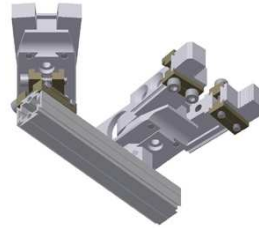
Betriebsdruck: 6bar gefilterte und getrocknete Luft verwenden

Es gibt bei den Greifzangen 3 Wirkprinzipien:  
Die Klemmung erfolgt in der Regel über den runden Schaft, jedoch haben die meisten Greifzangen zusätzlich ein Prisma.

Thank you for choosing a quality product from AGS.  
Here are some important information about the Sprue Grippers

Operating pressure: 6bar use filtered and dried air

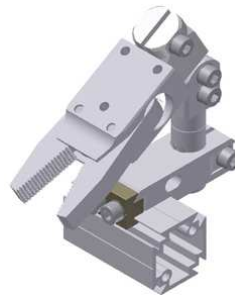
The clamping is usually about the round shaft, however, most Sprue Gripper have added a prism.



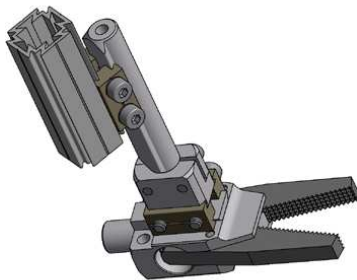
PreciGrip MPP-30-30 mit Profil Drehverbinder PDV-P13-360 oder Kreuzklemmstück KVS-P13-P13 an Greifzange GZA-14-16-A.  
Einmal mit Haltestück Greifzange HSG-P13-14-16, Profil Parallelverbinder PPV-P13-P13-2 und Adapterbacken ABG-P13-10



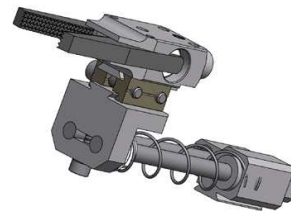
PreciGrip Profil MPP-30-30 mit Klemmstück KST-14-P22 an Greifarm gefedert Verdrehgesichert und Adapter Greifarm Greifzange AGG-20-14-16 in Verbindung mit Greifzange GZA-14-16



PreciGrip Profil MPP-30-30 und Klemmstück KST-14-P22, in Verbindung mit Greifarm Verstellbar Rund GVR-14-16 und GZA-14-16

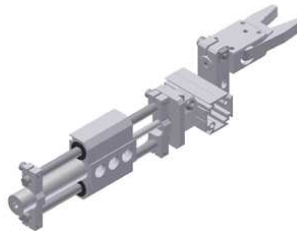


Greifzange GZA wird mittels eines Profil-Parallelverbinders PPV-P am Greifarm Winkel Kopfsystem GWP-KS mit Schaft SHT-P-KS und eines Profil-Parallelverbinders PPV-P am Profil SPP befestigt

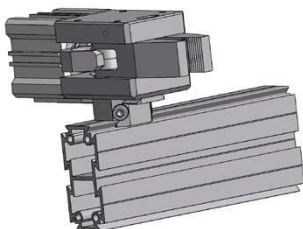
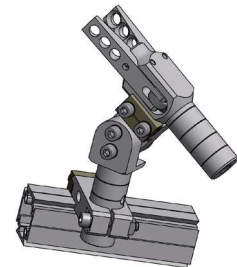


Greifzange GZA wird mittels eines Profil-Parallelverbinders PPV-P am Greifarm verdrehgesichert Präzision Prisma GVP-WP am Profil SPP befestigt

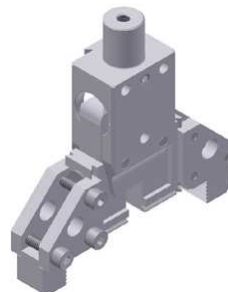
Hubeinheit HEU-PA-20-16-100-PA-20 mit Kreuzverbindungsstück KVS-P22-P22 an PreciGrip Profil MPP-30-30. Daran Klemmstück KST-14-P22 und Greifzange GZA-14-16



Greifzange Sonder GZA-S wird durch einen Greifarm verstellbar rund Prisma GVR-P gehalten und dies mittels eines Klemmstücks Prisma KST-P am Profil MPP befestigt

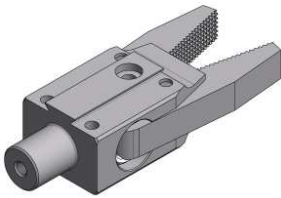


Greifzange GZA wird durch ein Kreuzverbindungsstück am Profil MPP befestigt

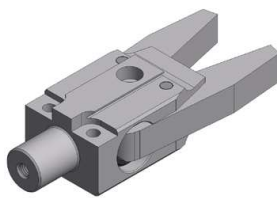


Greifzange GZA-14-16 mit Haltestück für Greifzange HSG-P13-14-16 in Verbindung mit Winkelverbinder WIV-2-2-P13 und Adapterbacken ABG-P13-10

**GZA - Angußgreifzange - Ausführungen**  
**Sprue Gripper - Versions**



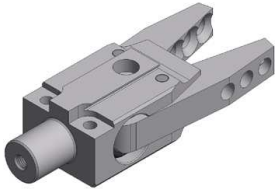
GZA mit geriffelten Backen  
 GZA with Ribbed Jaws



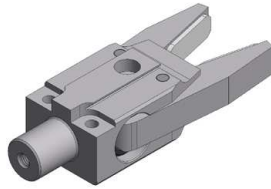
GZA-G mit glatten Backen  
 GZA-G with Smooth Jaws



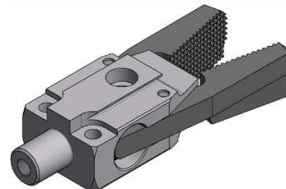
GZA-S mit Sägezahn Backen  
 GZA-S with Saw Tooth Jaws



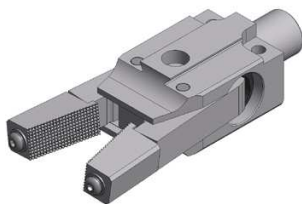
GZA-L mit Lochbacken  
 GZA-L with Hole Jaws



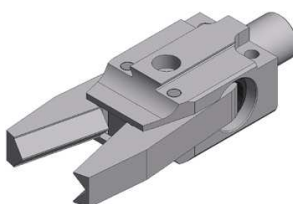
GZA-P mit Polyurethaneinlage  
 GZA-P with Polyurethane Insert



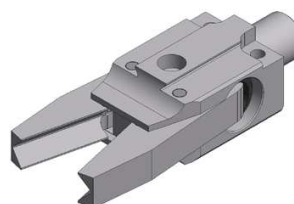
GZA-BB mit breiten Backen  
 GZA-BB with Wide Jaws



GZA-DB mit drehbaren Backen  
 GZA-DB with Swivel Jaws



GZA-PK mit Prisma - Kerbe  
 GZA-PK with Prism - Groove



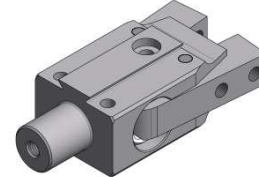
GZA-PP mit Prisma - Prisma  
 GZA-PP with Prism - Prism



GZA-C mit Angußabfrage  
 GZA-C mit Sprue Sensor



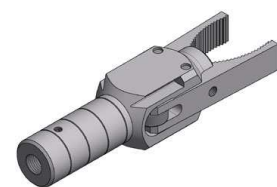
GZA-S-C-S mit A.abfrage-Sägezahn  
 GZA-S-C-S with Sprue Sensor Saw Tooth



GZA-A mit Adapter Backen  
 GZA-A with Adapter Jaws



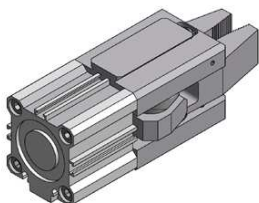
GZA-S-20-16-L mit Lochbacken  
 GZA-S-20-16-L with Hole Jaws



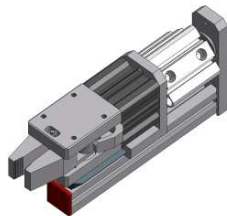
GZA-S-20-16-A mit gerundetsn Backen  
 GZA-S-20-16-A with rounded Jaws



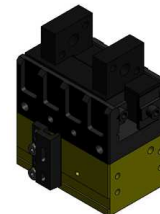
GZA-S-20-16-A mit Adapterbacken  
 GZA-S-20-16-A with Adapter Jaws



GZA-32 Greifzange  
 GZA-32 Gripper



GZA-32-H Greifzange mit Hub  
 GZA-32-H Gripper with Stroke



PAG Parallegreifer  
 PAG Parallel Gripper

**Für Mehr Informationen besuchen Sie bitte Ihr Kunden Portal: [www.ags-shop.de](http://www.ags-shop.de)**

**AGS Automation Greifsysteme Schwope GmbH**

Braunsberger Feld 15 - 51429 Bergisch Gladbach - Tel: +49 (0) 2204 / 96810-0

Fax: +49 (0) 2204 / 96810-29 - Email: [info@AGS-Automation.de](mailto:info@AGS-Automation.de) - Internet: [www.AGS-Automation.de](http://www.AGS-Automation.de)